

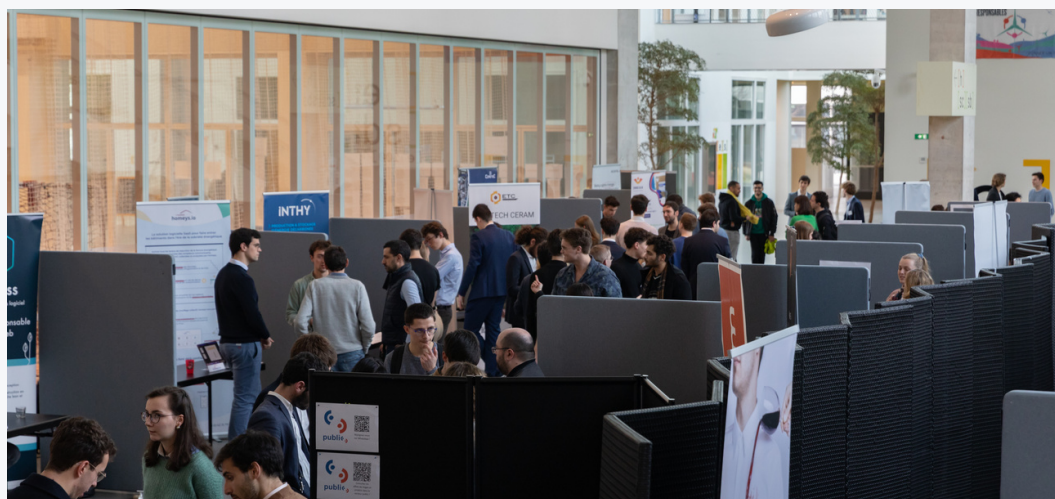
FORUM INGENIEUR.E.S RESPONSABLES

DONNER UN SENS À SON MÉTIER

3, rue Joliot-Curie
91190
Gif-Sur-Yvette

CONTACT

jade.franchitto@forum-ir.org
+33 6 29 30 64 51



NOS MOTIVATIONS

Vocations pour les étudiant·e·s

Le succès du Manifeste Étudiant pour un Réveil Écologique montre que le besoin d'engagement chez les étudiant·e·s, dans le sens du Développement Durable, est aujourd'hui très fort. Les protagonistes de la transition écologique et solidaire restent cependant méconnu·e·s des élèves et peu visibles.

Le Forum Ingénieur·e·s Responsables est ainsi le premier forum ouvert à tous et toutes les étudiant·e·s du cluster Paris-Saclay qui offre un espace de rencontre privilégié entre des structures engagées et les étudiant·e·s du plus grand technopôle de France.

Par ce forum, nous souhaitons montrer et affirmer le rôle de l'ingénieur·e dans les multiples facettes et métiers de la transition. Nous avons l'ambition, non seulement de toucher les étudiant·e·s déjà engagé·e·s, mais également de faire naître des vocations chez celles et ceux qui ne sont pas ou peu sensibilisé·e·s.



Opportunités pour les entreprises

Un forum est une occasion idéale pour les entreprises et autres structures de rentrer en contact avec des étudiant·e·s, notamment des élèves ingénieur·e·s qui vont être les acteurs et actrices clé·e·s dans le monde du travail. Cette interaction est non seulement cruciale pour embaucher de futur·e·s cadres, mais aussi pour véhiculer des valeurs et créer des vocations.

Le territoire de Paris-Saclay est un point de concentration de grandes écoles et d'universités, permettant aux entreprises d'échanger avec un maximum d'étudiant·e·s aux formations diverses.



Ingénieur·e·s polyvalent·e·s



CENTRALESUPELEC

GRANDE ÉCOLE D'INGÉNIEUR·E·S

L'école en quelques chiffres :

- **4300** étudiant·e·s
- École partenaire de 176 universités étrangères et 140 entreprises
- 3 campus en France, 3 campus à l'étranger
- Classée en 2023 2ème meilleure école d'ingénieur·e·s française (par Usine Nouvelle et Le Figaro)
- Appartenant à l'Université Paris Saclay classée 15ème mondiale en 2023 au classement de Shanghai (60 000 étudiant·e·s et 718 start-ups incubées)

Présentation de l'école :

Issue de la fusion, en 2015, de deux des **meilleures écoles d'ingénieur·e·s** de France (l'École Centrale Paris et Supélec), CentraleSupélec est une école largement ouverte à l'international (30% d'étudiant·e·s étranger·ère·s et 24% de professeur·e·s étranger·ère·s) et qui possède des relations privilégiées avec de nombreuses entreprises.

Depuis sa création le 1er janvier 2015, l'école a su s'affirmer aussi bien au plan national qu'international, comme en témoignent les derniers classements officiels.

Grâce aux valeurs qu'elle partage, à savoir **l'innovation, l'entrepreneuriat ou encore l'ouverture internationale**, CentraleSupélec continue de développer son excellence académique et sa recherche scientifique au travers de coopérations fructueuses avec les grands organismes nationaux tels que le CNRS, le CEA, l'INRIA, l'INSERM et l'ONERA.





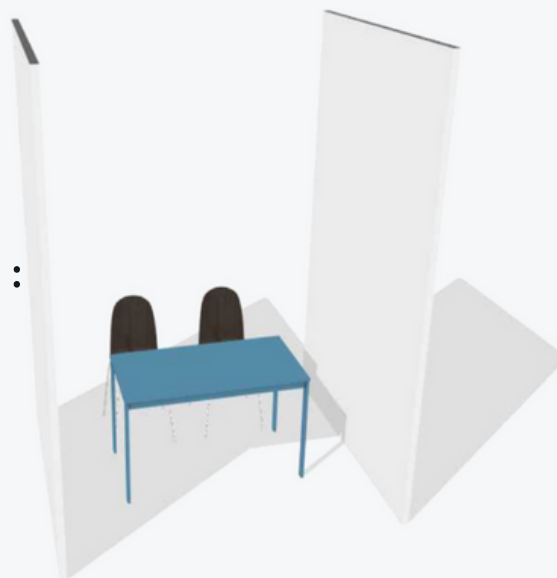
LES OFFRES

Stand et tarifs

STAND

1 OU 2 INTERVENANT·E·S

- Stand de 2,5m sur 2,5m
- Matériel mis à disposition :
 - Une table
 - Deux chaises
 - Prises électriques



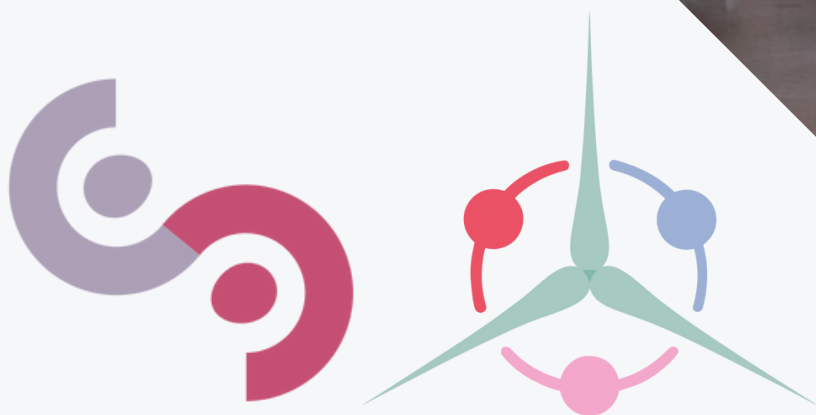
Le tableau ci-dessous rassemble les différents tarifs proposés, en fonction du type de structure. En effet, nous souhaitons faire de ce forum un lieu de **rencontre et de discussion** entre étudiant·e·s et structures variées, grandes entreprises, PME ou associations, rassemblées autour de la problématique du développement durable et de l'ESS.

Afin que celui-ci puisse être ouvert aux entreprises et associations aux faibles capitaux financiers, nous avons mis en place un système de prix dégressif pour nos stands.

Associations/ONG, TPE ESS	140 €
TPE non ESS	250 €
PME ESS	430 €
PME non ESS, établissements publics	530 €
ETI et leurs filiales	1200 €
Grands groupes et leurs filiales	2000 €



Pics



CONTACT



JADE FRANCHITTO
RESPONSABLE DES RELATIONS ENTREPRISES
jade.franchitto@forum-ir.org
+33 6 29 30 64 51